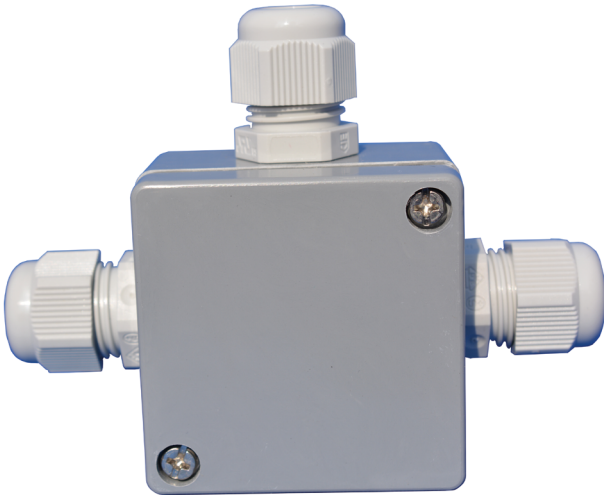




GH-01

IP66 Polyestergehäuse 55 x 55 x 37 mm



Features

/ Schutzart IP66

/ Zwei oder drei Kabelverschraubungen

/ Selbstverlöschend

/ Vollschutzisoliert

/ Halogenfrei

/ Einsetzbar von -20°C bis +90°C

/ Schlagfestigkeit 7 Joule

Beschreibung:

Das GH-01 Polyestergehäuse ergänzt das Zubehörprogramm der Profimess GmbH um eine robuste Gehäusevariante für den Aussenbereich. Die Schutzart dieser kompakten Anschlussbox ist mit IP66 so gewählt, dass es auch in rauen Wetterverhältnissen oder in Anlagenbereichen, in denen mit Wasserstrahl gereinigt wird, besteht. Zwei (drei) vormontierte M16 x 1,5 Kabelverschraubungen in IP68 für Kabeldurchmesser von 5 mm bis 10 mm bieten ausreichend Anschlussmöglichkeit für die allermeisten Installationen. Optional können zwei (max. vier) weitere Kabelverschraubungen auf den freien Gehäuseseiten untergebracht werden.

Anwendung:

Das GH-01 kommt überall dort zum Einsatz, wo die Schnittstelle einfacher Schalter oder Sensoren im Aussenbereich zur Versorgung oder Signalverarbeitung vor Umwelteinflüssen geschützt werden muss. Die Applikationsauswahl ist riesig. Das GH-01 bietet eine schnelle, kostengünstige Lösung.



Technische Daten:

Schutzart /	IP66 nach EN60529
Material /	glasfaserverstärkter, duroplastischer Polyester
Gehäusedichtung /	Flachdichtung aus Chloropren
Farbton /	RAL7000, fehgrau
max. Temperatur ohne Kabelverschraubungen /	-40°C...+100°C
Schlagfestigkeit /	7 Joule nach EN60079-0
Oberflächenwiderstand /	>10 ¹² Ohm, IEC60093
Brennverhalten /	selbstverlöschend; UL 94V-0
Schutzisolierung /	vollschutzisoliert VDE 0100
Durchschlagfestigkeit /	18 kV/mm, IEC60243-1
Toxisches Verhalten /	halogenfrei
Kabelverschraubungen /	2 (3) Stück M16 x 1,5 nach DIN 5026, vormontiert

Material:	Polyamid 6 V2
Farbe:	lichtgrau, RAL 7035
Schutzart:	IP68 - 5 bar
Temperaturbereich:	-20°C...+100°C
Kabeldurchmesser:	5...10 mm
Gewindelänge:	8 mm

Typenschlüssel:

Bestellnummer

GH-01. 1

IP66 Polyestergehäuse

Kabelverschraubungen /

2 = zwei Kabelverschraubungen

3 = drei Kabelverschraubungen

Abmessungen in mm:

